

## Embedded Hologram

Bis heute wird das Hologramm in der Regel im letzten Arbeitsschritt auf die fertige Plastikkarte aufgebracht. Das Hologramm ist damit etwas erhaben, es nutzt sich leicht ab und ist als wertvolles Sicherheitsmerkmal relativ ungeschützt vor Fälschungsangriffen.

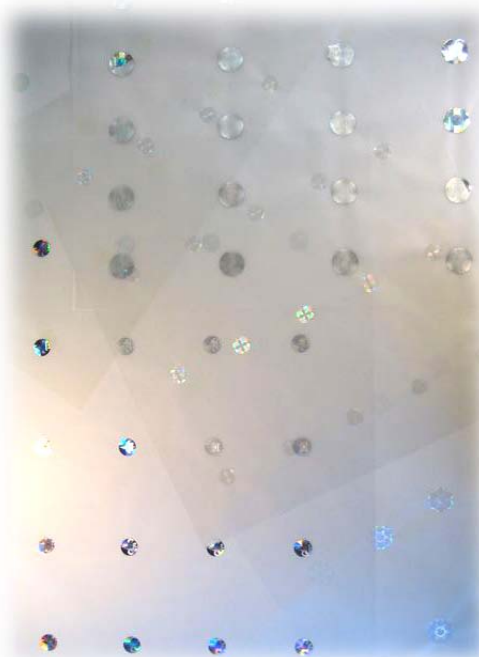
Die Alternative zu dieser Vorgehensweise heißt Embedded Hologram - Eingebettetes Hologramm.

Die effizienteste Technik zur präzisen Belegung von Karten mit Sicherheitselementen ist der Einsatz von rapportgerechten Folien, die bereits mit auf der Innenseite eingebetteten Hologrammen versehen sind. Beim Laminieren der eigentlichen Karten sind diese Hologramme dann auf der Innenseite der Karte eingebettet und geschützt.

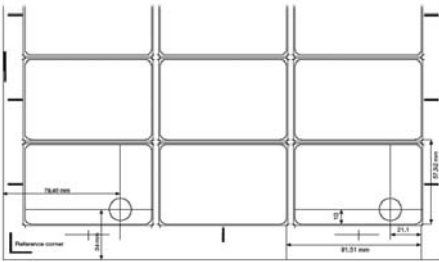
Challenge Card Design verfügt über langjährige Erfahrungen beim Aufbringen dieser Sicherheitsmerkmale auch auf dünnste Folien, die für die Ausweisproduktion benötigt werden.

Dabei zeichnen wir uns durch höchste Flexibilität gegenüber unseren Kundenwünschen aus:  
Variable Rapportmaße, sowie diverse Hologrammgrößen und -formen können individuell auf Folien verschiedenster Stärken und Qualität als Bogenware konfektioniert werden.

Auch kundenseitig geliefertes Material wird von uns nach Ihren Vorgaben verarbeitet.



## Embedded Hologram



Challenge Card Design bietet kurze Lieferzeiten und produziert auch individuelle Kleinmengen.  
Wir halten einen Lagerbestand von transparenten Overlayfolien vorrätig.

Die Vorteile liegen klar auf der Hand:

Statt in Maschinen, Personal und kostenträchtige Materialbevorratung zu investieren greifen Sie einfach auf unsere langjährige Erfahrungen in der Produktion und unser spezialisiertes Know-How zurück. Statt mit einer eigenen Maschine nur einen Standard fertigen zu können, profitieren Sie von unserer Flexibilität und Materialvielfalt und haben bedarfsgerecht genau das richtige Produkt in der benötigten Menge zur Verfügung.

Bei dem von Challenge Card Design eingesetzten Verfahren wird ein PC-Bogen mit verschiedenen holographischen Sicherheitselementen versehen und kann dann als Bogenware geliefert werden.

Die Sicherheitselemente werden in einem Heißtransferverfahren auf das Overlay übertragen, so dass bei den fertigen Karten absolute Planität gegeben ist.

Transport und Lagerung der Bögen sind ohne Qualitätsverlust möglich. Neben PC kann in bestimmten Fällen auch PVC oder PET-G verwendet werden.

### Spezifikationen der Materialien und der Formate:

- Materialstärke: 30 µm (beschichtet oder unbeschichtet)
- Maximale Bogenbreite: 600 mm
- Maximale Bogenlänge: 400 mm (oder als Rolle)
- Applikationsbereich: 490 x 305 mm
- Hologramme (OVDs)
  - transparent
  - de-metallisiert
  - metallisiert
  - Fäden randablaufend

Die Hologramme werden kundenspezifisch von unseren Partnern hergestellt.

Mit unserem Verfahren ist eine Mehrfachbelegung per Karte möglich.

Folien von CCD mit Embedded Hologram für Ihre Kartenherstellung  
- professionell, effizient und sicher.

