

Multitagfähiges Readermodul für ISO 14443 und ISO 15693 Transponder

Die Leser der Produktfamilie CPR sind in der Lage, nicht nur ISO 14443-Transponder, sondern darüber hinaus auch ISO 15693-Transponder (z.B. Tag-it HFI und I.CODE.SL2) zu identifizieren.

Die Leser sind Multitag-Leser mit Anti-Kollisionsfunktion. Das bedeutet, sie können innerhalb beider Standards Transponder verschiedener Hersteller gleichzeitig erkennen.

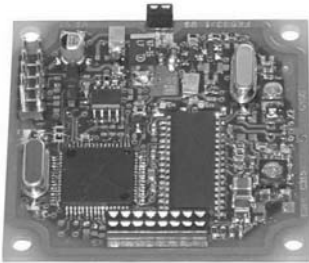
Die Leser unterstützen die Verschlüsselungs- und Sicherheitsfunktionen bekannter 13,56 MHz-Transponder wie z.B. MIFARE[®] von Philips Semiconductors und my-d proximity von Infineon.

Somit eignen sich die Leser hervorragend für den Betrieb auch innerhalb so sensibler Bereiche wie Ticketing und Abrechnungssysteme.



Besondere Merkmale:

- OnBoard Antenne
- RS232-TTL- und Data/Clock-Schnittstelle
- identifiziert Transponder beider Standards gleichzeitig
- unterstützt die Verschlüsselungs- und Sicherheitsfunktionen bekannter 13,56 MHz-Transponder
- eignet sich hervorragend für sensible Anwendungen wie Ticketing und Abrechnungssysteme



Technische Daten

Abmessungen	50 x 50 x 15 mm (B x H x T)	
Betriebsfrequenz	13,56 MHz	
Spannungsversorgung	5V DC +5% / -1%	
RF-Sendeleistung	250 mW	
Leistungsaufnahme	280 mA	
Unterstützte Transponder	ISO 15693	I.CODE.SL2 Tag-it HFI my-d vicinity STM LRI512
	ISO 14443 A und B	MIFARE Standard MIFARE Ultra Light my-d proximity STM SR176
	Philips Semiconductors	I.CODE.SL1
	MIFARE	integriert
	my-d	optional
Antenne	integriert externe Antenne optional	
Lesereichweite	ISO 15693-Transponder: 90 mm ISO 14443-Transponder: 40 mm	
Schnittstellen	1x RS232-TTL 1x Data/Clock	
Signalgeber	2 LED	
Temperaturbereich	Betrieb: 0°C bis 70°C Lagerung -40°C bis 85°C	
EEPROM	1 kB (10.000 Schreibzyklen)	
FLASH	64 kB	
Funkzulassung	Europa	EN 300 330
	USA	FCC 47 CFR Part 15
EMV	Europa	EN 301 489
Sicherheit	Europa	EN 60950