

Stand Alone Leser/Controller für kontaktlose Chipkarten (All in one-Kompakteinheit)

Stand Alone Leser, die vernetzt werden können.

Der XM3 Microprox ist ein Stand Alone Leser und Controller, der als Zutrittskontrollfunktion für nur eine Tür oder aber auch für viele Türen in einem RS 485 Netzwerk eingesetzt werden kann.

Auch in einem RS-485 Netzwerk arbeitet der XM3 weiterhin im Stand Alone Modus. Die Einrichtung und die Pflege wird mit der XM3 Manage PC Software durchgeführt, die zum Lieferumfang gehört.

Der eingebaute Speicher und die interne Uhr ermöglichen, dass Nutzer und Ereignisse lokal gespeichert und bei Bedarf ausgedruckt werden können.

Der XM3 kann auch in existierende Systeme integriert werden, in denen heute zum Beispiel ABA Magnetstreifen, Wiegand- oder RS485 Schnittstellen eingesetzt werden.



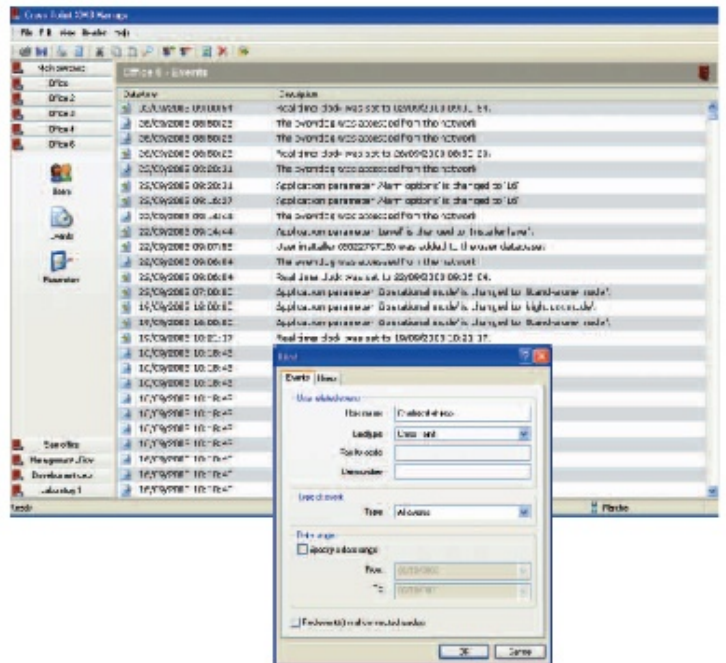
Eigenschaften

XM3 Leser

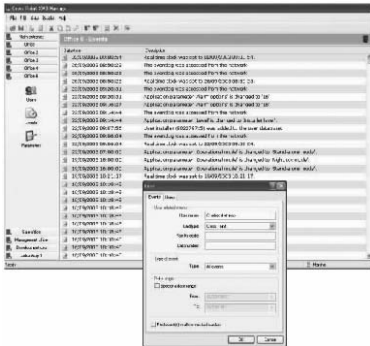
- bis zu 5.000 Nutzer
- RS 485 netzwerkfähig
- Festlegung von Ereignissen
- Anti Passback (keine Kartendoppelnutzung)
- Tages/Nachtzonen
- Abschließfunktion
- Kontaktloses PIN Keypad verfügbar
- Master/Slave Option
- 4 I/Os
- Externe Relais Option (kodierte Signal)

XM3 Manage PC Software

- benutzerfreundliche Oberfläche
- mehrsprachig
- multidrop
- Windows 2000, XP
- Wählbare Geschwindigkeit der com-Schnittstelle
- Suchfunktion
- OEM anpassbar
- COM basierte API verfügbar



Technische Daten



- XM3 Programmierung**
- Master Cards
 - Kabelloses Programmiergerät (Pin Keypad)
 - XM3 Manage PC Software (Deutsch, Englisch, Spanisch, Niederländisch, Italienisch, Französisch, Portugiesisch)
 - Palm Handheld

- Unterstützte kontaktlose Chips**
- 125 kHz – EM 4102 und HID
 - 13,56 MHz – Mifare (Seriennummer)

- Leistung**
- Zugriffszeit < 50ms (durchschnittlich)
 - Standard Leseentfernung < 90mm
 - Erweiterte Leseentfernung bis zu maximal 450 mm

Speicher	Konfiguration	Nutzer IDs	Nutzer PIN codes	Nutzer-namen	Namendurchschnittslängen	Ereignisse
	26 Optionen					
	0	5000	0	0	0	0
	3	2400	2400	0	0	1000
	7	800	800	800	16	1000
default	11	1000	1000	1000	16	500
	15	250	250	250	16	2300

- Kommunikations-schnittstellen**
- RS 485: max. 32 Leser
 - Magnetstreifenausgabe: ISO Spur 2, Clock & Data, ABA
 - Wiegand: 26, 34, 37 bit

- I/O Schittstelle**
- 4 gebufferte Nutzer I/O's:
 - Türkontakt Input
 - Externes Nachtschloß/rex Input
 - Einbruch Input
 - Nachtschlossaktivierung Output
 - 1 A / 30VDC, kodiertes Signal
 - Relais Output:

- Stromversorgung**
- 12V DC +/- 5%
 - Verbrauch : 40mA nominal

- Umgebungs-voraussetzungen**
- Temperatur: -15° C min bis 70°C max im Einsatz
- 40°C min bis 90°C max Lagerung
 - Luftfeuchtigkeit maximal 100%

- Gehäuse**
- Material: widerstandsfähiges ABS
 - Abmessungen: (L x B x H): 82,5 x 48,5 x 24,5 mm
 - Optional mit individueller Farbgebung und/oder Aufdruck

- Zubehör**
- XM3CU4: Verbindungseinheit für XM3 inkl. internem Relais
 - XM3CU4A: Verbindungseinheit für XM3 (inkl. COM-port & RS485 -> RS232 Konverter)
 - XMVR3: Wandalismus-resistentes Metallgehäuse
 - XMRE3: Reichweitenerweiterung auf bis zu 450 mm
 - XMMA1: Werkzeug für die Master/Slave Einrichtung
 - XMMA2: Werkzeug für die Einzelwand Schaltermontage
 - XMMA3: Werkzeug für die Unterputz Montage
 - XMCO3: Werkzeug, um das XM3 Gehäuse abzuheben

- Zertifikate**
- CE, FCC, UL